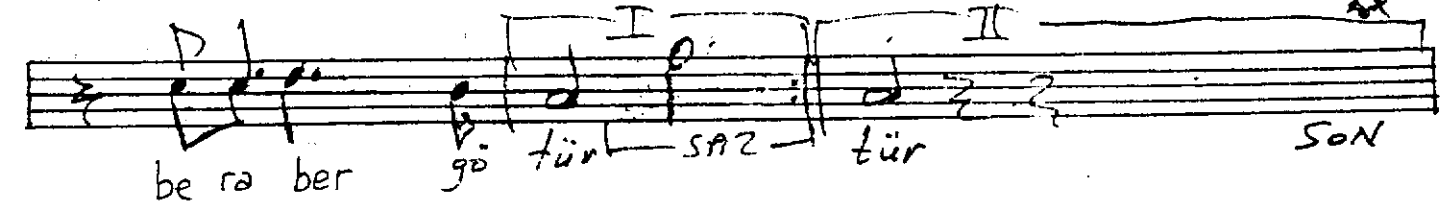
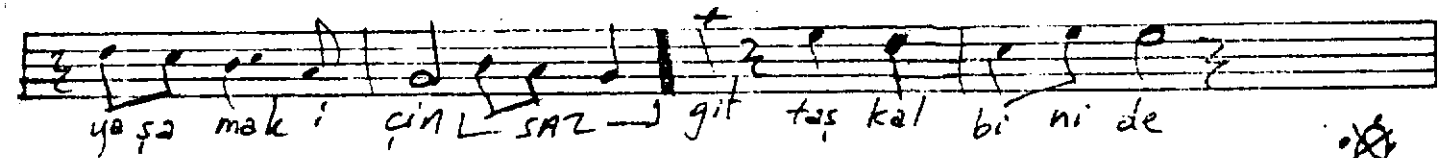
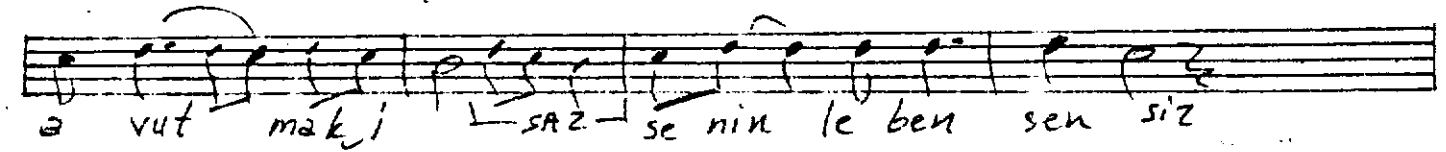
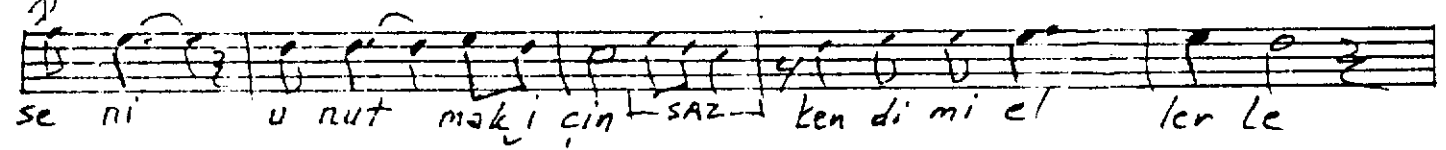
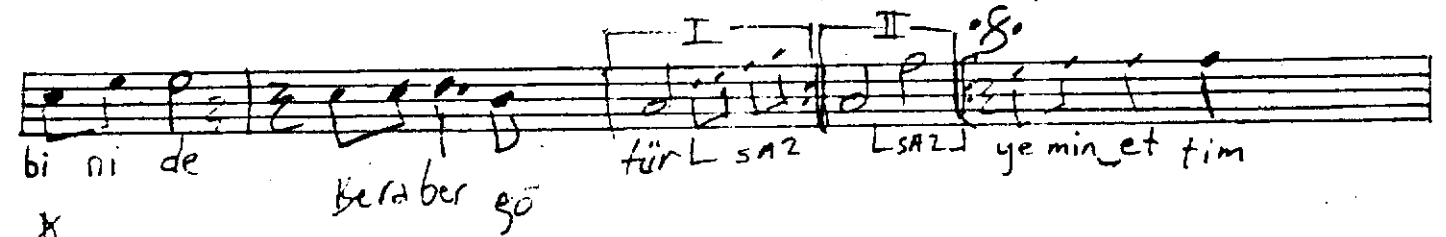
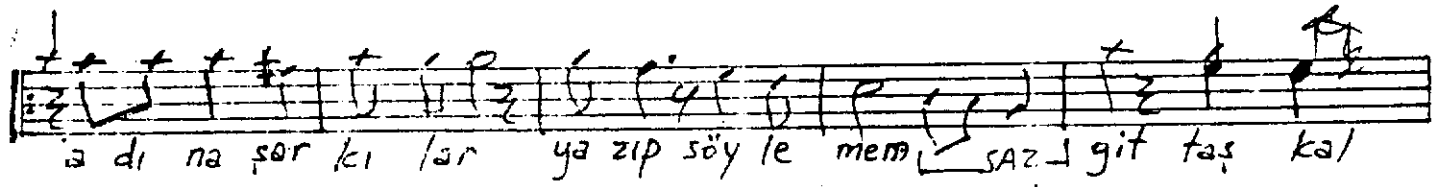
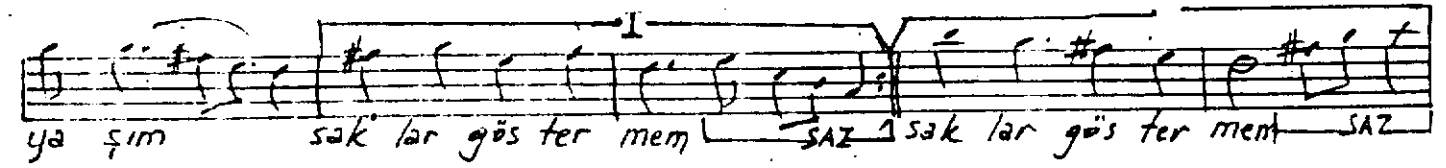
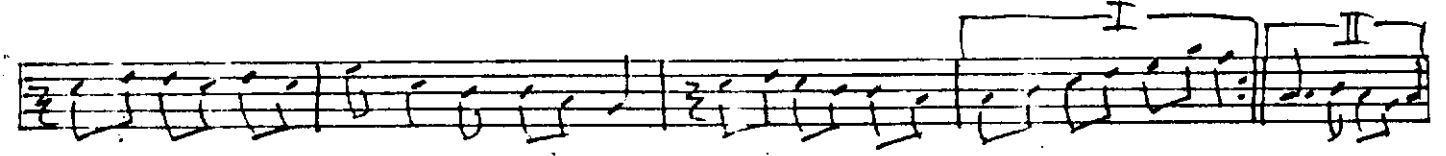
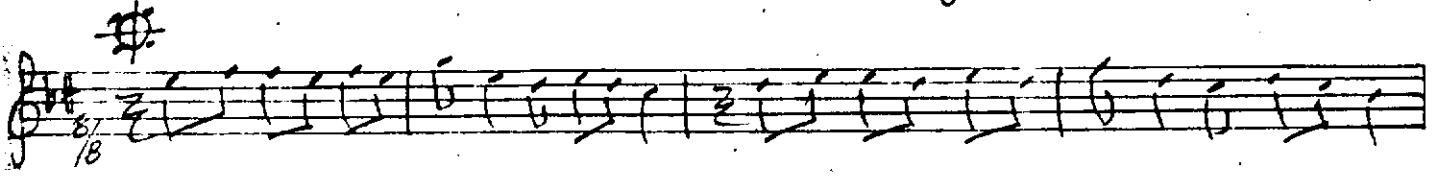


DUYER

♩: 288

HICAZ SARKI

= Git taş kalbinide yanında götür =

Müzik: Abazade
PAKYÜZ
Söz: Hanife
KAHRAMAN

II

HICAZ SARKI

== Git taş kalbinide Yanında götür ==

2)

Bağ rı ma taş ba sar se ni e na mam SAZ

aş kin dan öl sem de yo lu na bak mam SAZ

yo lu na bak mam SAZ ka pı mı ça lar san

bil la hi aç mam git taş kal bi ni de be ra ber gö

tür L SAZ tür

- 1) Gidersen arkandan dö nüp gelemem
Ağlarsam göz yaşım saklar göstermem
Adına sar kılar yazıp söyle mem
Git taş kalbinide ~~yanında~~ götür
beraber

Nak) Yemin ettim seni unutmak için
Kendimi ellerle avutmak için
Seninle ben sensiz yaşamak için
Git taş kalbinide ~~yanında~~ götür
beraber

- 2) Bağ rı ma taş ba sar seni eramam
Aşkından ölsemde yoluna bakmam
Kapımı çalarsan billahi acmam
Git taş kalbinide ~~yanında~~ götür
beraber

Haife KAHRAMAN